

# Neue Aspekte des Anbaus und innovative Verwertungsmöglichkeiten von Nutzhanf Nutzung von Fasern und Schäben



**WITZENHÄUSER HANFTAGUNG: 19. JUNI 2018**

**HessenLeinen GmbH**  
[www.hessenteinen.de](http://www.hessenteinen.de)



# Nutzung von Fasern und Schäben

## Themen

1. VERWERTUNG EINSATZBEREICHE VON HANFFASERN & SCHÄBEN
2. ANBAU UND VERARBEITUNG
3. KOSTEN UND WIRTSCHAFTLICHKEIT
4. ZUSAMMENFASSUNG UND FAZIT



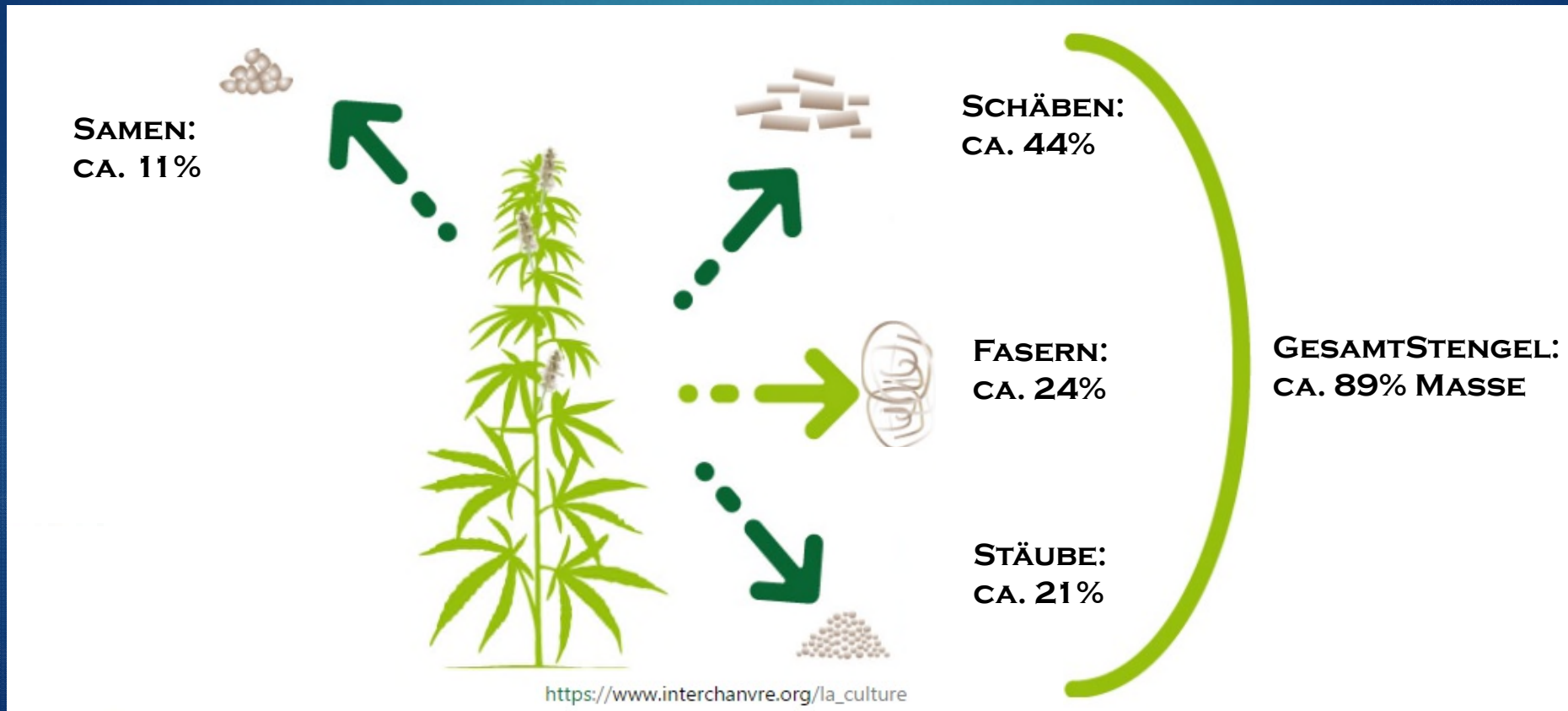
WITZENHÄUSER HANFTAGUNG: 19. JUNI 2018  
NEUE ASPEKTE DES ANBAUS UND INNOVATIVE VERWERTUNGSMÖGLICHKEITEN VON NUTZHANF

# VERWERTUNG UND EINSATZBEREICHE VON FASERN & SCHÄBEN

WITZENHÄUSER HANFTAGUNG: 19. JUNI 2018

NEUE ASPEKTE DES ANBAUS UND INNOVATIVE VERWERTUNGSMÖGLICHKEITEN VON NUTZHANF

# VERWERTUNG:





WITZENHÄUSER HANFTAGUNG: 19. JUNI 2018

NEUE ASPEKTE DES ANBAUS UND INNOVATIVE VERWERTUNGSMÖGLICHKEITEN VON NUTZHANF

## Einsatzbereiche von Hanffasern

1. SPEZIALPAPIERE: BANKNOTEN UND ZIGARETTENPAPIER
2. DÄMMSTOFF: KLEMMFILZE UND STOPFHANF
3. AUTOMOBILSEKTOR: INNENRAUM-FORMBAUTEILE
4. TEXTILSEKTOR: KAUM MARKTRELEVANZ (CA. 25T/A)
5. NF-SPRITZGUSSBEREICH: ENTWICKLUNGSSTADIUM



WITZENHÄUSER HANFTAGUNG: 19. JUNI 2018

NEUE ASPEKTE DES ANBAUS UND INNOVATIVE VERWERTUNGSMÖGLICHKEITEN VON NUTZHANF

## Einsatzbereiche von Hanfschäben

1. EINSTREU: PFERDE- UND KLEINTIERBEREICH
2. GARTENBAU: MULCHEN UND SPEZIALBLUMENERDE
3. BAUSTOFF: „HANFBETON“

WITZENHÄUSER HANFTAGUNG: 19. JUNI 2018

NEUE ASPEKTE DES ANBAUS UND INNOVATIVE VERWERTUNGSMÖGLICHKEITEN VON NUTZHANF

## Märkte und Wertschöpfungsverteilung

HanfSCHÄBEN ca. 45 tsd. t	Verteilungsgrad	Marktvolumen	Wertschöpfungsniveau <sup>*)</sup>	Markttendenz
Einstreu	ca. 50%	ca. 12.500 t	1	Gleichbleibend
Gartenbau/Spez. Erde	ca. 22%	ca. 5.500 t	1,1	Leicht steigend
Baustoff	ca. 14%	ca. 3.500 t	1,2	Steigend
Sonstige	ca. 14%	ca. 3.500 t	?	- - - - -

HanfFASERN ca. 25 tsd. t	Verteilungsgrad	Marktvolumen	Wertschöpfungsniveau <sup>*)</sup>	Markttendenz
Spezialpapier	ca. 56%	ca. 14.000 t	2	Gleichbleibend
Dämmstoffindustrie	ca. 29%	ca. 7.250 t	2,5	Leicht steigend
Formbauteile	ca. 10%	ca. 2.500 t	3	Steigend
Sonstige	ca. 5%	ca. 1.250 t	?	- - - - -

<sup>\*)</sup> Relativer Wert, basierend auf dem von der Masse her größten Produktanteil: Schäben = 1

Angaben nach „Federation National Producteur Chanvre“ (FNPC), verändert

HessenLeinen GmbH  
www.hessenleinen.de

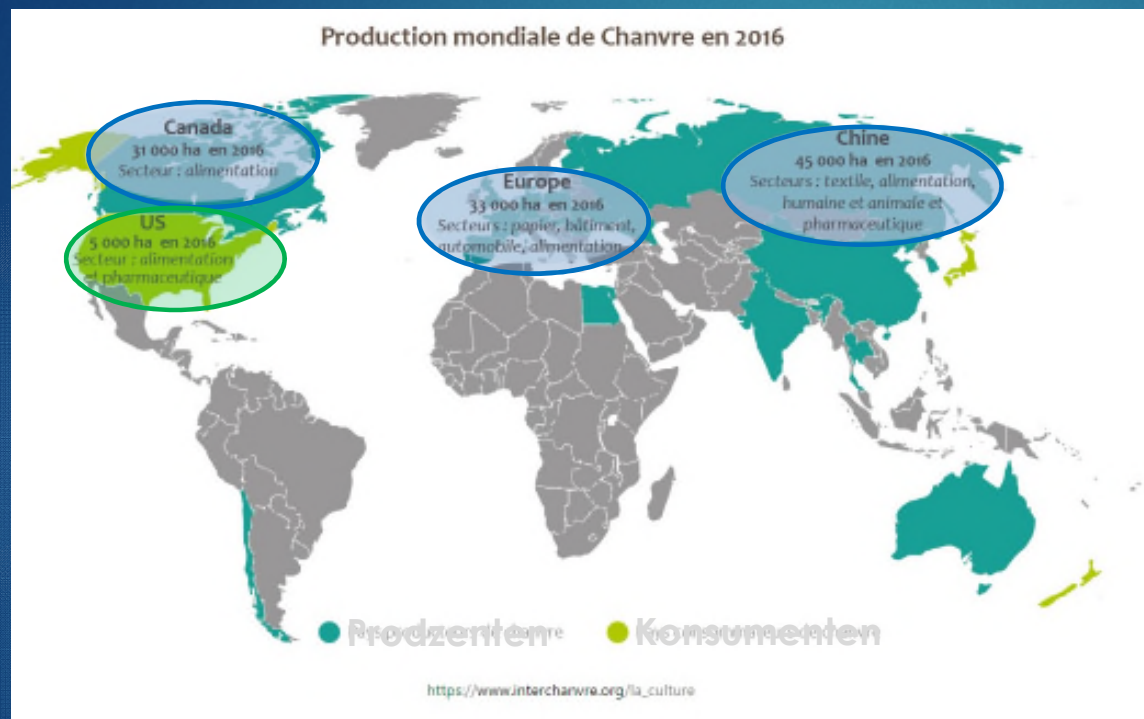


WITZENHÄUSER HANFTAGUNG: 19. JUNI 2018  
NEUE ASPEKTE DES ANBAUS UND INNOVATIVE VERWERTUNGSMÖGLICHKEITEN VON NUTZHANF

# ANBAU UND VERARBEITUNG



## Weltweite Hanfproduktion (2016)



Weltweit: ca. 115.000 ha

China: 45.000 ha für den Textil- und Ernährungssektor (Human & Tiere) sowie den Pharmazeutischen Bereich

Europa: 33.000 ha für den Papier- und Bausektor sowie Automobil- und Ernährungsbereich

Kanada: 31.000 ha für den Ernährungssektor

USA: 5.000 ha für den Ernährungssektor und den Pharmazeutischen Bereich

Darstellung nach „Federation National Producteur Chanvre“ (FNPC), verändert

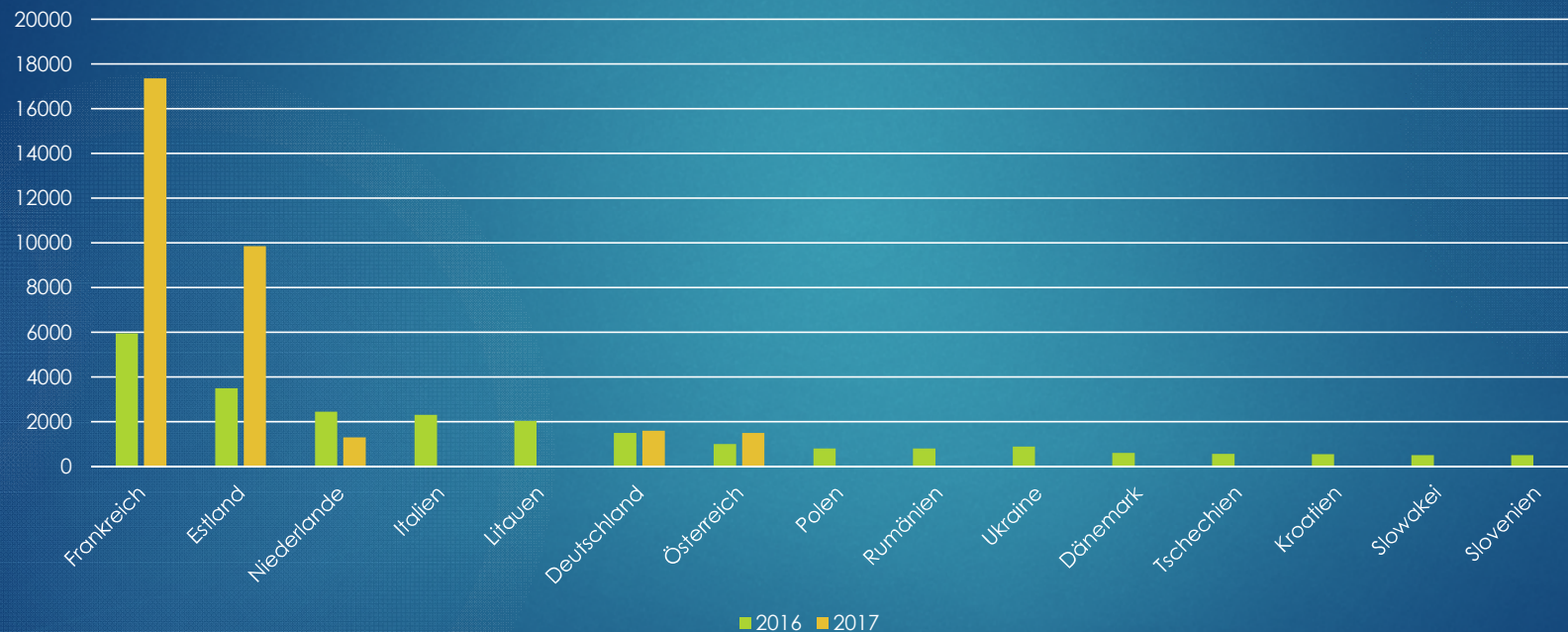


WITZENHÄUSER HANFTAGUNG: 19. JUNI 2018

NEUE ASPEKTE DES ANBAUS UND INNOVATIVE VERWERTUNGSMÖGLICHKEITEN VON NUTZHANF

## Hanfanbau in Europa (EU & Ukraine)

Hanfanbaufläche [ha] in Europa in den Jahren 2016 und 2017



Hinweis: für 2018 lagen nur Angaben für die größten fünf Anbauländer (FR, EST, DE, NL und AT) vor.  
Datenquellen: 2016 FNPC nach EIHA 2017: Statistica



WITZENHÄUSER HANFTAGUNG: 19. JUNI 2018

NEUE ASPEKTE DES ANBAUS UND INNOVATIVE VERWERTUNGSMÖGLICHKEITEN VON NUTZHANF

## Akteure Strohnutzung 2016

### 1. FRANKREICH

LCDA:	KAPAZITÄT CA. 5.000 HA*
EURO CHANVRE:	KAPAZITÄT CA. 2.000 HA
CAVAC BIOMAT.:	KAPAZITÄT CA. 1.500 HA
PLANÈTE CHANVRE:	KAPAZITÄT CA. 1.000 HA
EST CHANVRE:	KAPAZITÄT CA. 800 HA
AGRO CHANVRE:	KAPAZITÄT CA. 800 HA
CTL NEUBOURG:	KAPAZITÄT CA. ??? HA
POITOU CHANVRE:	KAPAZITÄT CA. 100 HA
CHANVRE MOLLOISE:	KAPAZITÄT CA. 100 HA
<b>GESCHLOSSEN:</b>	AGROFIBRE
	HEMPLIME
	STARTHEMP

ZUSAMMEN INSGES. CA. 7000 HA

\*Laufende Arbeiten zur Kapazitätserweiterung auf 12.000 ha  
Angaben nach „Federation National Producteur Chanvre“ (FNPC), verändert

HessenLeinen GmbH  
[www.hessenleinen.de](http://www.hessenleinen.de)



WITZENHÄUSER HANFTAGUNG: 19. JUNI 2018

NEUE ASPEKTE DES ANBAUS UND INNOVATIVE VERWERTUNGSMÖGLICHKEITEN VON NUTZHANF

## Akteure Strohnutzung 2016\*\*

- |                 |   |
|-----------------|---|
| 2. NIEDERLANDE: | HEMPFLAX BV KAPAZITÄT CA. 1500 HA<br>DUN AGRO BV KAPAZITÄT CA. 1500 HA                    |
| 3. BELGIEN:     | BELCHANVRE KAPAZITÄT CA. 1200 HA  |
| 4. DEUTSCHLAND: | HANFFASERFABRIK UCKERMARK<br>VOFA PAHREN<br>HCP<br>NFC NETTLE FIBER COMPANY<br>HAMPPMÜHLE |
| 6. ÖSTERREICH:  | HANFTHAL  |

\*\* Grenzüberschreitende Bedarfsdeckung

Angaben nach „Federation National Producteur Chanvre“ (FNPC), verändert

HessenLeinen GmbH  
[www.hessenleinen.de](http://www.hessenleinen.de)



WITZENHÄUSER HANFTAGUNG: 19. JUNI 2018

NEUE ASPEKTE DES ANBAUS UND INNOVATIVE VERWERTUNGSMÖGLICHKEITEN VON NUTZHANF

## Akteure Strohnutzung 2016\*\*

7. RUMÄNIEN:	HEMPFLAX ALBA (NIEDERLANDE)
8. UNGARN:	HUNGAROHEMP/NAGYLAK
9. POLEN	ECOTEX
10. TSCHECHIEN:	AGRITEC ŠUMPERK (TECHNIKUM)

\*\* Grenzüberschreitende Bedarfsdeckung

Angaben nach „Federation National Producteur Chanvre“ (FNPC), verändert

HessenLeinen GmbH  
[www.hessenleinen.de](http://www.hessenleinen.de)



WITZENHÄUSER HANFTAGUNG: 19. JUNI 2018  
NEUE ASPEKTE DES ANBAUS UND INNOVATIVE VERWERTUNGSMÖGLICHKEITEN VON NUTZHANF

# WIRTSCHAFTLICHKEIT



## Kosten und Erlöse

- |                           |                                    |
|---------------------------|------------------------------------|
| 1. ANBAUKOSTEN:           | CA. 450 - 500 €/HA                 |
| 2. STROHERNTEKOSTEN:      | CA. 270 - 310 €/HA <sup>1)</sup>   |
| (MÄHDRUSCHERNT:           | CA. 360 - 400 €/HA <sup>1)</sup> ) |
| 3. RÖSTSTROHERTRAG:       | ZWISCHEN 5 UND 7 T/HA              |
| 4. RÖSTSTROHERLÖSE:       | CA. 110 €/TONNE                    |
| 5. FASERAUFSCHLUSSKOSTEN: | CA. 180 - 220€/T STROH             |
| 6. PREISE PAPIERFASER:    | CA. 450 €/TONNE                    |
| NON-WOVEN-FASER:          | CA. 650 €/TONNE                    |
| 7.    SCHÄBEN:            | CA. 200-250 €/TONNE                |

<sup>1)</sup> Einschließlich Schwaden, Pressen, Feldräumung und Transport



WITZENHÄUSER HANFTAGUNG: 19. JUNI 2018

NEUE ASPEKTE DES ANBAUS UND INNOVATIVE VERWERTUNGSMÖGLICHKEITEN VON NUTZHANF

## Wettbewerbsfähigkeit der Strohverarbeitung

1. RÖSTSTROH, GELIEFERT:	110 €/T
2. AUFSCHUSSKOSTEN (BEI Ø 200 €/T):	200 €
3. STÄNGEL (89% = 100%)	SCHÄBEN: 50% FASERN: 27% STÄUBE: 23%
4. ERLÖS AUS SCHÄBEN (BEI 250 €/T):	CA. 125 €/T STROH
5. ERLÖS AUS FASERN (BEI 650 €/T) :	CA. 160 €/T STOH
6. BETRIEBSERGEBNIS AUFSCHUSS:	- 25 €/T STROH

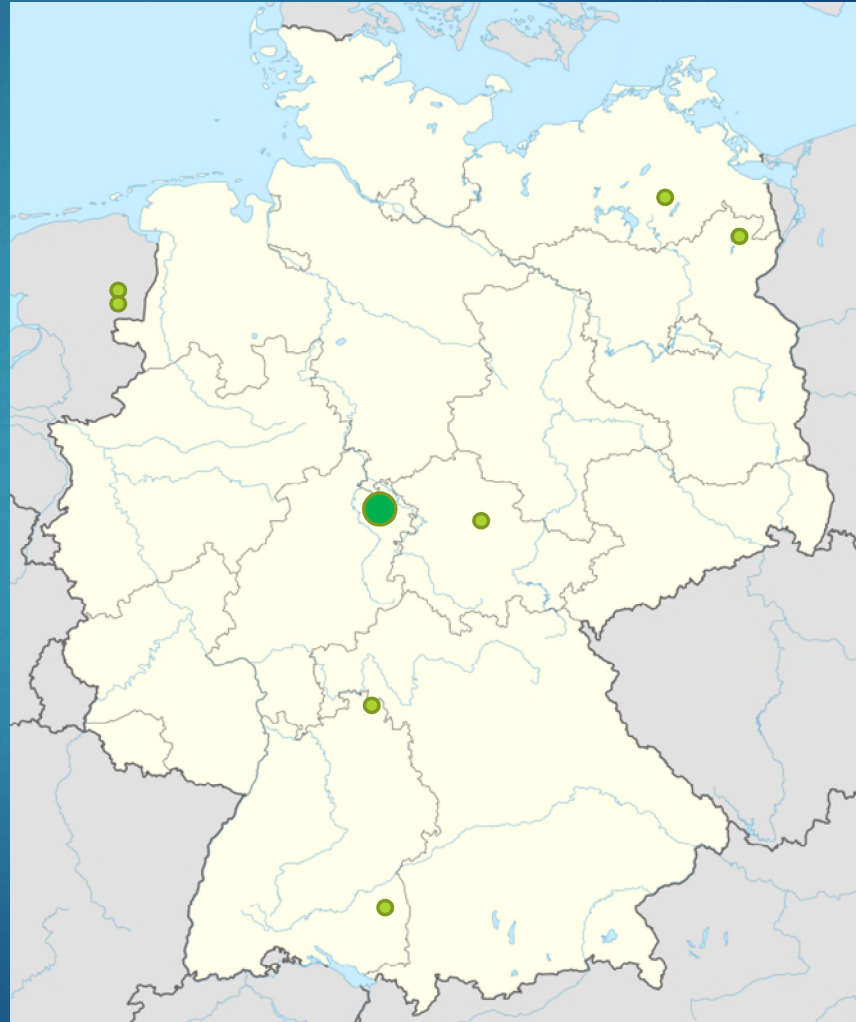
**FAZIT:** UNTER DEN GEGENWÄRTIGEN RAHMENBEDINGUNGEN DARF DER RÖSTSTROH-PREIS (AB FELDRAND) 50€/T NICHT ÜBERSCHEREITEN **ODER** DIE WERTSCHÖPFUNG AUS DEN PRODUKTEN MUSS GESTEIGERT WERDEN...



WITZENHÄUSER HANFTAGUNG: 19. JUNI 2018  
NEUE ASPEKTE DES ANBAUS UND INNOVATIVE VERWERTUNGSMÖGLICHKEITEN VON NUTZHANF

## Aufschlussanlagen

Hanffaserfabrik Prenzlau  
NFC Groß Helle  
VOFA Pahren  
HCP Tauberbischofsheim  
Hamppmühle Reinstetten  
HempFlax BV Oude Pekela (NL)  
DUN AGRO BV Oude Pekela (NL)



Karte: Wikipedia CreativeCommon-Lizenz Benutzer NORDNORDWEST

HessenLeinen GmbH  
[www.hessenleinen.de](http://www.hessenleinen.de)



WITZENHÄUSER HANFTAGUNG: 19. JUNI 2018  
NEUE ASPEKTE DES ANBAUS UND INNOVATIVE VERWERTUNGSMÖGLICHKEITEN VON NUTZHANF

# ZUSAMMENFASSUNG/FAZIT



## Zusammenfassung und Fazit

1. INDUSTRIEHANF IST EINE FÜR DEN ANBAU IN DE GEEIGNETE ACKERKULTUR
2. INDUSTRIEHANF HAT ACKERBAULICHE VORTEILE & GUTEN VORFRUCHTWERT
3. STROHERNTE UND FELDRÖSTE BERGEN RISIKEN
4. STROHNUTZUNG ERFORDET REGIONALE AUFBEREITUNG
5. DAS STROH LÄSST SICH ZU EINER VIELZAHL VON AM MARKT ETABLIERTEN PRODUKTEN VERARBEITEN
6. HOHER WETTBEWERBSDRUCK BEI FASERN & SCHÄBEN
7. ANBAU ZUR SAMENGEWINNUNG MIT KOPPELNUTZUNGSOPTION DER STROHVERWERTUNG ERSCHEINT NAHELIEGEND



WITZENHÄUSER HANFTAGUNG: 19. JUNI 2018  
NEUE ASPEKTE DES ANBAUS UND INNOVATIVE VERWERTUNGSMÖGLICHKEITEN VON NUTZHANF

**VIELEN DANK FÜR IHRE AUFMERKSAMKEIT!**

HessenLeinen GmbH  
[www.hessenleinen.de](http://www.hessenleinen.de)